

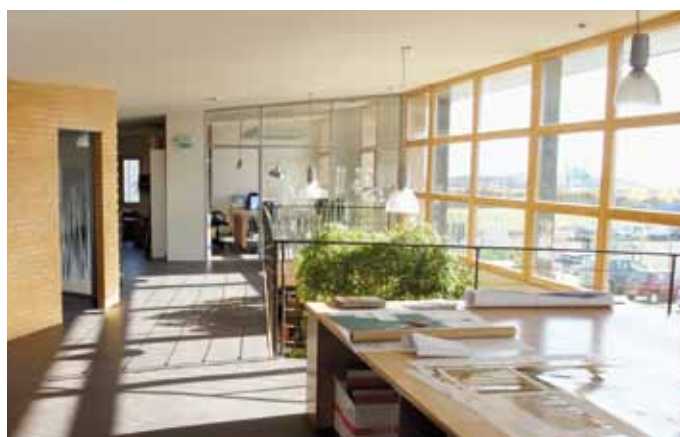


## Bâtiment tertiaire

# Des bureaux à énergie positive

Texte : Claire Leloy  
Photos Emmanuel Coste

**Après la réussite du projet « La Bonne Maison », mené avec Yann Arthus-Bertrand, Emmanuel Coste (Agence Coste Architecture) s'est lancé dans un concept de bâtiment tertiaire particulièrement performant : zéro carbone, zéro chauffage, zéro climatisation... et un important excédent d'énergie renouvelable.**



### Un projet innovant

Dans un contexte de Grenelle fortement motivant pour des projets immobiliers allant dans le sens du développement durable, Emmanuel Coste s'est lancé sur des sentiers peu battus : le tertiaire. Convaincu qu'une nouvelle demande se fait jour du côté des bureaux, sièges sociaux, surfaces commerciales et équipements collectifs verts, l'architecte de renom a œuvré ces deux dernières années à la réalisation d'un bâtiment test qu'il souhaitait particulièrement peu consommateur d'énergie. Ce bâtiment très

performant, comme nous allons le voir, a aussi fait l'objet d'une réflexion poussée autour de l'intégration au paysage, de l'harmonie, de l'humain et de la nature. Résultat ? Un aménagement paysagé sur la parcelle (située dans une Zone d'Activité) afin que les bureaux cohabitent en toute intelligence avec une nature réinventée : étang biotope, potager et espaces verts font ainsi partie du quotidien du personnel travaillant dans ces locaux. Le potager est d'ailleurs mis à disposition des salariés qui repartent le soir avec le panier plein. Pour entretenir